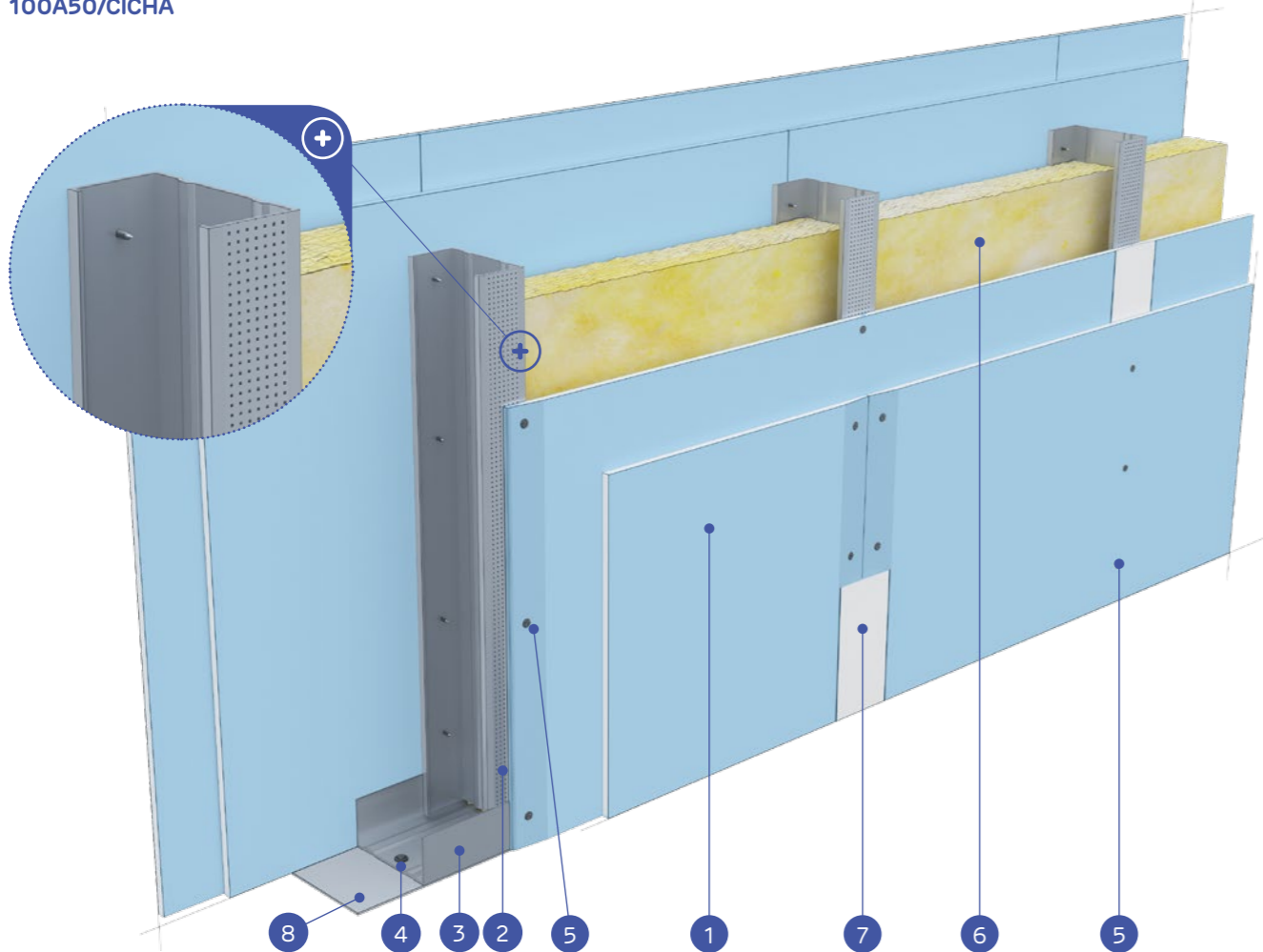


nida Ściana

Klasa
odporności
ogniowej:
(R)EI120Klasa
odporności
antywłamaniowej:
RC2Maksymalna
izolacyjność
akustyczna:
63 dBMaksymalna
wysokość
zabudowy:
6500 mmNumer
dokumentu
związanego:
EN 1627:2011Certyfikat odporności na włamanie:
CERTEST Nr 00578/2019

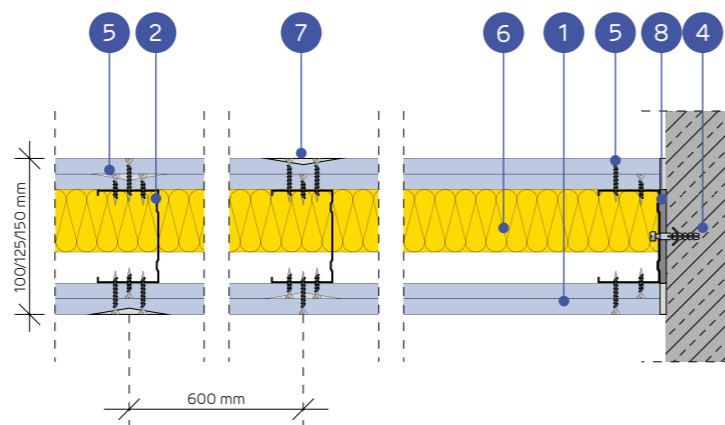
SYSTEMY:

100A50/CICHA



MATERIAŁY:

1. Płyta gipsowo-kartonowa Nida Cicha
2. Profil Nida C50 / C75 / C100
3. Profil Nida U50 / U75 / U100
4. Kołek rozporowy Nida
5. Blachowkręty Nida Twarda 4,2 x 38 mm
6. Materiał izolacyjny wełna mineralna
7. Spoina pomiędzy płytami g-k wykonana z masy gipsowej Nida z taśmą zbrojącą Nida
8. Taśma uszczelniająca do izolacji akustycznej Nida 50/70/95 mm

SYSTEM ŚCIAN DZIAŁOWYCH ANTYWŁAMANIOWYCH NA POJEDYNCZEJ
I ZDWOJONEJ KONSTRUKCJI NIDA C50, C75, C100

PARAMETRY TECHNICZNE

Typ ściany Nida Ściana	Konstrukcja rusztu	Poszycie płytami gipsowymi		Materiał izolacyjny (wełna mineralna)				Maksymalna wysokość ściany - h ¹⁾ [mm]	Izolacyjność akustyczna			Ciężar zabudo- wy [kg]	Klasa odporno- ści na włamanie ²⁾	Klasa odpor- ności ognio- wej ³⁾ [min]	Kategoria użytkowa- nia Klasa ETAG 003	System specjalny
				Pod względem izolacyjności akustycznej		Pod względem odporności ogniowej			R _w [dB]	R _a [dB]	R _b [dB]					
				Minimalna grubość [mm]	Gęstość [kg/m ³]	Minimalna grubość [mm]	Gęstość [kg/m ³]									
100A50/Cicha	C50	Cicha ⁴⁾	2x12,5	50	14,5	50	30	4500	60	57	52	56,0	RC2	(R)EI120	IV	●
100AA50/Cicha	2xC50	Cicha ⁴⁾	2x12,5	50	14,5	50	30	5500	-	-	-	57,0	RC2	(R)EI120	IV	●
125A75/Cicha	C75	Cicha ⁴⁾	2x12,5	75	14,5	50	30	5500	61	60	55	56,0	RC2	(R)EI120	IV	●
125AA75/Cicha	2xC75	Cicha ⁴⁾	2x12,5	75	14,5	50	30	6500	-	-	-	58,0	RC2	(R)EI120	IV	●
150A100/Cicha	C100	Cicha ⁴⁾	2x12,5	100	14,5	50	30	6500	63	61	57	57,0	RC2	(R)EI120	IV	●
150AA100/Cicha	2xC100	Cicha ⁴⁾	2x12,5	100	14,5	50	30	6500	-	-	-	58,0	RC2	(R)EI120	IV	●

¹⁾ Maksymalna wysokość ścian wg opinii technicznej ITB 01060/11/R12NK. W przypadku większych wymagań w zakresie maksymalnych wysokości dopuszcza się zastosowanie zagęszczenia konstrukcji nośnej do 400 mm i 300 mm.

²⁾ Klasa odporności na włamanie zgodnie z normą EN 1627:2011. System posiada certyfikat odporności na włamanie nr 00578/2019, wydany przez jednostkę certyfikującą CERTEST.

³⁾ Klasa odporności ogniowej zgodnie z normą PN-EN 13501-2:2016-07.

⁴⁾ Alternatywnie stosować płyty Nida Ciężka typ DFH11R.

Systemy ogniochronnych ścian antywłamaniowych w technologii Siniat pełnią funkcję przegród ppoż przy obustronnym działaniu ognia.

Grubość materiału izolacyjnego przy spełnieniu parametrów izolacyjności akustycznej równa szerokości profilu pionowego typu C (np. profil Nida C75 - wełna szklana gr. 75 mm). Gęstość objętościowa materiału izolacyjnego w zależności od typu ściany wynosi ok 14,5 kg/m³.

ZUŻYCIE MATERIAŁÓW NA 1M² ŚCIAN ANTYWŁAMANIOWYCH W SYSTEMIE NIDA ŚCIANA

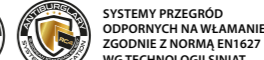
Nazwa materiału	J.m.	Typ systemu Nida Ściana					
		100A50/Cicha	100AA50/Cicha	125A75/Cicha	125AA75/Cicha	150A100/Cicha	150AA100/Cicha
		Zużycie materiału na 1m ²					
Płyta Nida Cicha 12,5 mm	m ²	4,0	4,0	4,0	4,0	4,0	4,0
Profil Nida C50	mb	1,8	3,6	-	-	-	-
Profil Nida C75	mb	-	-	1,8	3,6	-	-
Profil Nida C100	mb	-	-	-	-	1,8	3,6
Profil Nida U50	mb	0,7	0,7	-	-	-	-
Profil Nida U75	mb	-	-	0,7	0,7	-	-
Profil Nida U100	mb	-	-	-	-	0,7	0,7
Kołek rozporowy Nida	szt.	1,8	1,8	1,8	1,8	1,8	1,8
Wkręty samowierzące FLAT HEAD 4,2x13 mm do blachy 1 mm	szt.	-	6,0	-	6,0	-	6,0
Blachowkręty Nida Twarda 4,2x38 mm	szt.	32,0	32,0	32,0	32,0	32,0	32,0
Taśma zbrojąca Nida	mb	2,8	2,8	2,8	2,8	2,8	2,8
Taśma izolacji akustycznej	mb	0,6	0,6	0,6	0,6	0,6	0,6
Gips szpachlowy Nida Start ⁵⁾	kg	1,2	1,2	1,2	1,2	1,2	1,2
Gips szpachlowy Nida Finish	kg	0,2	0,2	0,2	0,2	0,2	0,2
Wełna mineralna ⁶⁾	m ²	1,0	1,0	1,0	1,0	1,0	1,0

⁵⁾ Alternatywnie stosować gips szpachlowy Nida Max.

⁶⁾ Zastosowanie wg wymagań. W przypadku zastosowania innego typu materiału izolacyjnego w zakresie grubości i/lub gęstości objętościowej niż wymieniony w specyfikacji technicznej (Nida Systemy Suchoj Zabudowy - katalog rozwiązań) wymagany kontakt z odpowiednim Doradcą Technicznym Siniat. Normy zużycia nie uwzględniają strat materiałowych.

Info Nida | 801 11 44 77
Pracujemy: pn.-pt. w godz. 8:00 – 16:00

www.siniat.pl

Wyszukiwarka systemów Nida
www.systemynida.plKalkulator systemów Nida
www.siniat.pl/kalkulatoryPIERWSZE NA RYNKU
SYSTEMY SUCHEJ
ZABUDOWY
OZNAKOWANE CE2 SECURITY
TESTED.COMSYSTEMY PRZEGRÓD
ODPORNYCH NA WŁAMANIE
ZGODNIE Z NORMĄ EN1627
WG TECHNOLOGII SINIATOdkryj nasz kanał
Siniat Nida

YouTube